

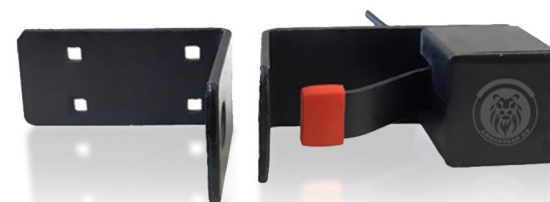
# گروه صنعتی قفل فولادی آریا

www.ahmadvand.co



لطفا قبل از استفاده، راهنمای نصب را با دقت مطالعه فرمایید.

جای قفلی برقی آریا، جهت ایمن سازی درب های اتوماتیک طراحی و ساخته شده است.

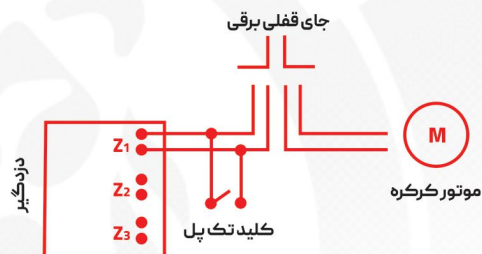


## انواع جای قفلی: سوپاپی و اهرمی

با توجه به اینکه در هر دو نوع جای قفلی تولید شده امکان جداسازی قسمت فرمان از پایه اصلی وجود دارد. قبل از نصب ابتدا قسمت فرمان را که توسط دو عدد پیچ به پایه اصلی متصل شده است جدا نموده و سپس پایه اصلی را به پروفیل کنار کرکره جوش نمایید و پس از خنک شدن محل جوش، قسمت فرمان را در جای خود محکم نمایید.

**توجه:** جای قفلی هایی که دارای دوسیم می باشند جهت موتور کرکره و دو قفل هایی که دارای چهار سیم می باشند، دوسیم جهت قطع و وصل موتور کرکره و دو سیم دیگر جهت اتصال به دزدگیر تعبیه شده است. با اتصال جای قفلی به دزدگیر، به محض باز کردن قفل از روی جای قفلی آلازم دزدگیر دوسیم بلندتر مربوط به کرکره می باشد. چنانچه از جای قفلی های چهارسیمه استفاده می کنید و دوسیم آن را به دزدگیر متصل نمایید. الزاما باید به تک کلید تک پل بصورت موازی با زون دزدگیر متصل نمایید. چرا که گاهی نیاز است که کرکره بسته شود اما قفل روی جای قفلی نصب نگردد و بخواهید که همچنان دزدگیر فعال شود. در این حالت ابتدا کلید تک پل را در حالت بسته قرار دهید و سپس دزدگیر را فعال نمایید، در غیر اینصورت به محض فعال شدن دزدگیر توسط ریموت، آلازم دزدگیر به صدا در می آید.

## طریقه اتصال جای قفلی چهارسیمه به دزدگیر و موتور کرکره



## طریقه اتصال موتورهای توبلار، mc و موتورهای سایید فاقد ups

در این موتورها طبق شکل زیر سیم نول برق ساختمان به جای قفل برقی و برگشتی آن به مرکز کنترل کرکره متصل میگردد. توجه فرمایید در این موتورهایی که تغذیه آنها 220v است الزاما سیم نول را به جای قفلی متصل نمایید تا در صورت اتصال به بدنه از برق گرفتگی افراد جلوگیری شود.



## چنانچه از موتورهای توبلار و یا mc مجهز به 220v ups استفاده می کنید، طریقه اتصال به شکل زیر می باشد.

در این حالت دقت نمایید سیم com متصل شده به جای قفلی فاقد ولتاژ باشد. این عمل با فازمتر می تواند تست نمایید. در صورت وجود ولتاژ در سیم com دو شاخه برق را برعکس متصل نمایید.



## موتورهای سایید مجهز به 24v ups

در این موتورها مطابق شکل زیر که وارد کانال مشخص شده را قطع نموده و دو سر جای قفلی را به آن متصل نمایید.

